

УТВЕРЖДАЮ:  
Директор «МАОУ «СОШ №16»  
Поповцева Т.М. \_\_\_\_\_  
«05» декабря 2022 года

**АКТ**  
**выполненных работ по адаптации объекта**  
**и повышению уровня доступности образования**  
**для людей с инвалидностью и**  
**маломобильным группам населения (МГН)**  
**в период с 2018 по 2022 годы**  
**к паспорту доступности ОСИ № 88 от 24.07.2018 года**

Республика Коми, город Сыктывкар

Наименование территориального образования субъекта Российской Федерации

«05» декабря 2022 г.

Наименование объекта: здание Муниципального автономного общеобразовательного учреждения «Средняя общеобразовательная школа №16 г. Сыктывкара с углубленным изучением отдельных предметов»

Адрес объекта: 167001, г.Сыктывкар, ул. Димитрова, д.8

В период с 2018 по 2022 года были выполнены следующие работы по адаптации объекта и повышению уровня доступности услуг для людей с инвалидностью и маломобильным группам населения (МГН).

1. Организационные мероприятия:

1.1. В организации утвержден порядок оказания персоналом ситуационной помощи инвалидам и другим МГН при посещении ими объекта и оказании услуг: *да (Порядок от 31.12.2018; приказ от 29.12.2018 №296)*

1.2. В организации утвержден локальный документ, которым назначены ответственные лица за оказание ситуационной помощи инвалидам и другим МГН при посещении ими объекта и оказании услуг: *да (приказ от 29.12.2018 №297)*

1.3. В организации предоставляются услуги инвалидам по месту жительства (на дому): *да, Положение «Об индивидуальном обучении детей по основным общеобразовательным программам, нуждающихся в длительном лечении на дому», утверждено приказом от 31.08.2019 № 01-11/2019г.*

1.4. В организации предоставляются услуги инвалидам в дистанционном формате: *да (Положение об организации обучения с применением электронного обучения и дистанционных образовательных технологий от 24.12.2021г.)*

1.5. В организации официальный сайт адаптирован для лиц с нарушением зрения: *да*

1.6. На официальном сайте организации на главной странице размещена вкладка «Доступная среда», а также присутствует информация для инвалидов в подразделе «Доступная среда»: *да*

1.7. В организации обеспечен допуск собаки-проводника на объект, и организовано для нее место ожидания: *да, Положение о порядке допуска собаки-поводыря в МАОУ «СОШ № 16»*

1.8. Направленно ходатайство в Администрацию об обустройстве ближайших к объекту автобусных остановок, путей движения от остановок до объекта для людей с инвалидностью и МГН в соответствии с требованиями нормативных документов: *нет*

1.9. На объекте и/или прилегающей к нему территории (при наличии) установлена система вызова персонала (кнопка вызова с выходом на ответственного лицо за сопровождение / дежурного): *нет*

1.10. Объект используется в качестве избирательного участка в период выборов и референдумов: *да*

1.11. Информация о доступности объекта и предоставляемых услуг размещена на:

Сайте организации (адрес) <https://shkola16syktyvkar-r11.gosweb.gosuslugi.ru/roditelyam-i-uchenikam/poleznaya-informatsiya/dostupnaya-sreda/>  
Карте доступности (адрес) [https://zhit-vmeste.ru/map/?ELEMENT\\_ID=98869](https://zhit-vmeste.ru/map/?ELEMENT_ID=98869)

2. Приобретены технические средства реабилитации, адаптивные методические пособия и т.п.: видеоувеличитель портативный «Prodigi Connect 12» с камерой дальнего обзора 25кп (передано КРО ВОИ по договору пожертвования материальных ценностей)

3. Ремонтные работы:

3.1 Территория, прилегающая к зданию (участок): асфальтирование территории (фото №1)

3.2 Вход (входы) в здание: ремонт крыльца (фото №2)

3.3 Путь (пути) движения внутри здания (в т.ч. пути эвакуации): косметический ремонт (фото №3)

3.4 Зона целевого назначения (целевого посещения объекта): нет

3.5 Санитарно-гигиенические помещения: нет

3.6 Система информации и связи: нет

Организация доступности объекта для инвалидов – форма обслуживания\*

№ п/п	Категория инвалидов (вид нарушения)	Вариант организации доступности объекта (формы обслуживания)*
1.	Все категории инвалидов и МГН	ДУ
<i>в том числе инвалиды:</i>		
2.	передвигающиеся на креслах-колясках	ДУ
3.	с нарушениями опорно-двигательного аппарата	ДУ
4.	с нарушениями зрения	ДУ
5.	с нарушениями слуха	ДУ
6.	с нарушениями умственного развития	ДУ

\* - указывается один из вариантов: «А», «Б», «ДУ», «ВНД»

Состояние доступности основных структурно-функциональных зон

№ п/п	Основные структурно-функциональные зоны	Состояние доступности, в том числе для основных
-------	---	---

		<b>категорий инвалидов**</b>
1.	Территория, прилегающая к зданию (участок)	ДЧ-И (К, О, Г, У) ДУ-И (С)
2.	Вход (входы) в здание	ВНД-И (К) ДЧ-И (О, Г, У) ДУ-И (С)
3.	Путь (пути) движения внутри здания (в т.ч. пути эвакуации)	ДЧ-И (К, О, Г, У) ДУ-И (С)
4.	4 (I) Зона обслуживания инвалидов (кабинетная, зальная, прилавочная, с перемещением по маршруту, кабина индивидуального обслуживания)	ДУ-В
	4 (II) Места приложения труда	-
	4 (III) Жилые помещения	-
5.	Санитарно-гигиенические помещения	ВНД-И (К, О, С) ДП-И (Г, У)
6.	Система информации и связи (на всех зонах)	ДЧ-И (К, О, Г, У) ДУ-И (С)
7.	Пути движения к объекту (от остановки транспорта)	ВНД

**\*\* указывается:**

ДП-В - доступно полностью всем;

ДП-И (к, о, с, г, у) – доступно полностью избирательно (указать категории инвалидов);

ДЧ-В - доступно частично всем;

ДЧ-И (к, о, с, г, у) – доступно частично избирательно (указать категории инвалидов);

ДУ-В - доступно условно всем,

ДУ-И (к, о, с, г, у) – доступно условно избирательно (указать категории инвалидов);

ВНД-В – временно недоступно всем,

ВНД-И (к, о, с, г, у) – временно недоступно избирательно (указать категории инвалидов)

### **ИТОГОВОЕ ЗАКЛЮЧЕНИЕ о состоянии доступности объекта и услуг после выполненных работ по адаптации.**

Состояние доступности объекта оценено как: **ВНД (К), ДЧ (О, Г, У), ДУ (С)**

Состояние доступности услуг на объекте оценено как: **ДУ**

Руководитель

рабочей группы

Директор МАОУ «СОШ №16» Поповцева Т.М.

(Должность, Ф.И.О.)

(Подпись)

Члены рабочей группы:

Заместитель директора по АХР Федотенко И.А.

(Должность, Ф.И.О.)

(Подпись)

Заместитель директора по УР Селиванова Н.А.

(Должность, Ф.И.О.)

(Подпись)

Заместитель директора по БЖД Михайлова Е.Г.

(Должность, Ф.И.О.)

(Подпись)

В том числе:

представители общественных организаций инвалидов:

Главный специалист (эксперт) по доступной среде КРО ВОИ Королев Д.Е.

(Должность, Ф.И.О.)

(Подпись)



Приложение к акту выполненных работ по адаптации объекта и повышению уровня доступности образования для людей с инвалидностью и маломобильным группам населения (МГН) в период с 2018 по 2022 годы к паспорту доступности ОСИ № 88 от 24.07.2018 года



Фото №1. Территория асфальтирование.

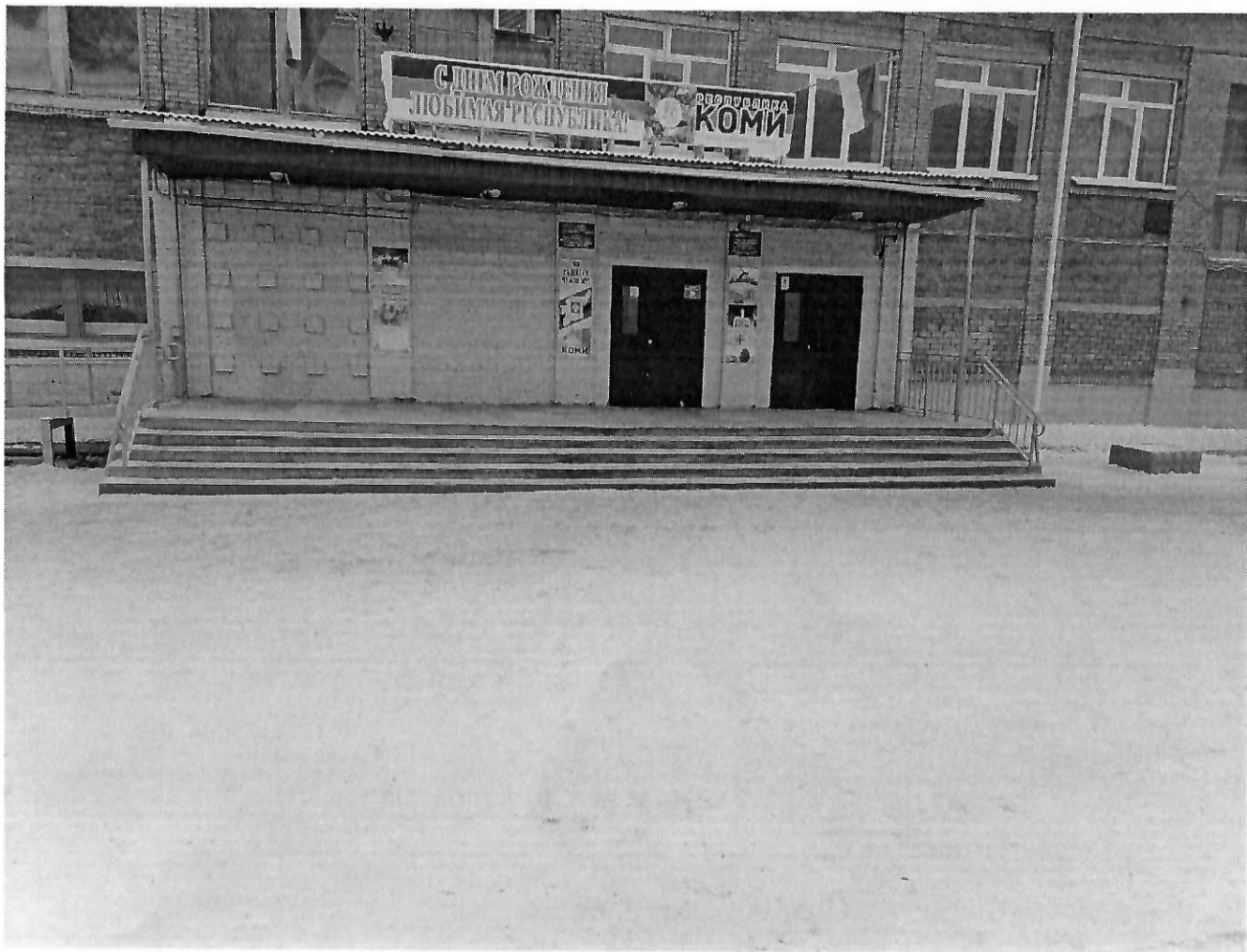


Фото №2. Входная группа, крыльцо (ремонт).



Фото №3. Косметический ремонт внутри помещения.